

Thérapies manuelles dans les maladies respiratoires

Jean Boiron

- Basée sur la détente et le relâchement
- Sur le travail fonctionnel ou fluïdique
- Rarement sur du structurel





Détente du fascia sous occipital



Étirement des muscles sous occipitaux avec le réflexe oculaire



Travail du diaphragme thoracique supérieur



Détente du fascia cervical antérieur ou trait tiré sus claviculaire



Position d'arrivée



Scalene: technique de Jones



Test et correction de K1



K1 en fonctionnel premier temps



K1 en fonctionnel deuxième temps



Correction de la clavicule

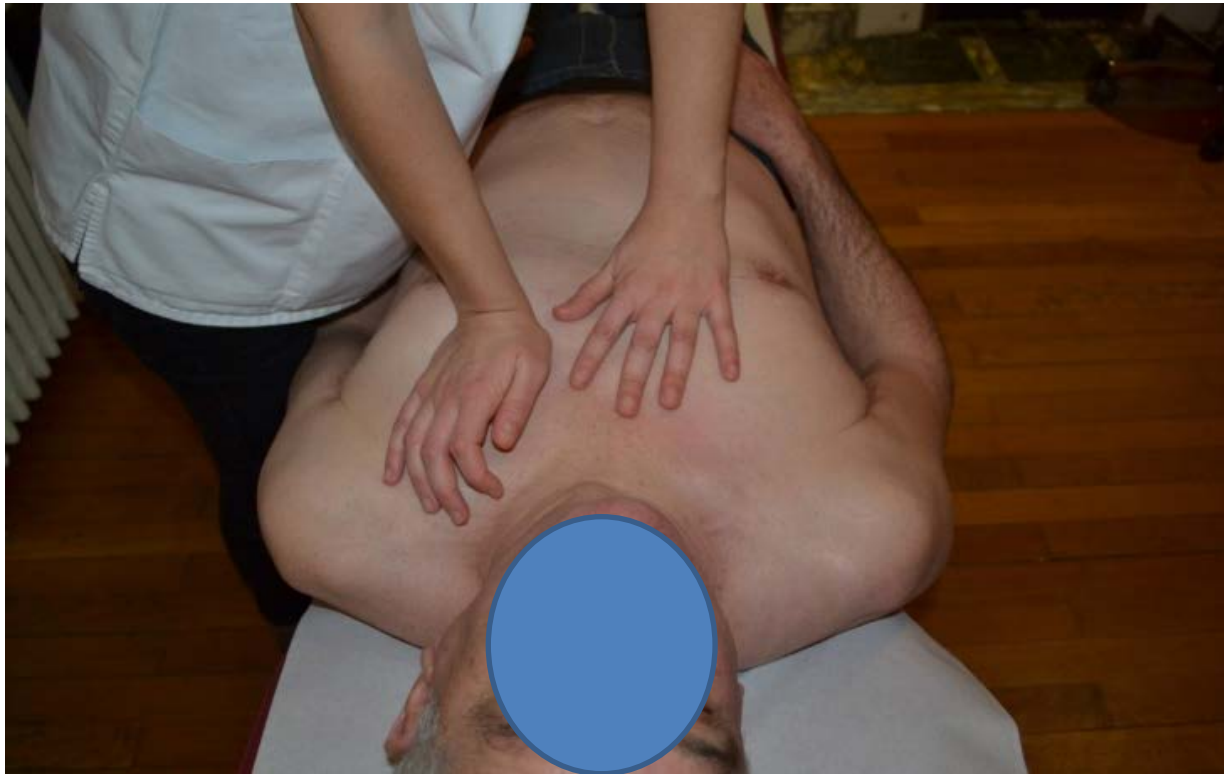
- Le patient et le thérapeute sont assis face à face.
- Le thérapeute se trouve plus bas et décalé vers l'extérieur par rapport au patient. La main du patient repose sur l'épaule de l'opérateur.
- L'opérateur contacte avec son pouce et son index les deux extrémités de la clavicule. Le patient penche sa tête vers l'avant afin que l'opérateur perçoive le poids de la clavicule sous ses pouces. L'opérateur exerce une poussée postéro-supéro-interne en reculant légèrement son épaule externe. Il maintient une tension équilibrée avec les deux pouces jusqu'à libération de l'articulation. Le patient recule son épaule opposée jusqu'à la décoaptation ligamentaire sans mobiliser l'épaule à corriger. Puis on demande une inspiration forcée pour normaliser tous les ligaments en présence

Correction du sternum





Correction du grill costal redonner de la mobilité sur les costo-sternales



Correction des costo-transversaires



Correction des vertèbres thoraciques





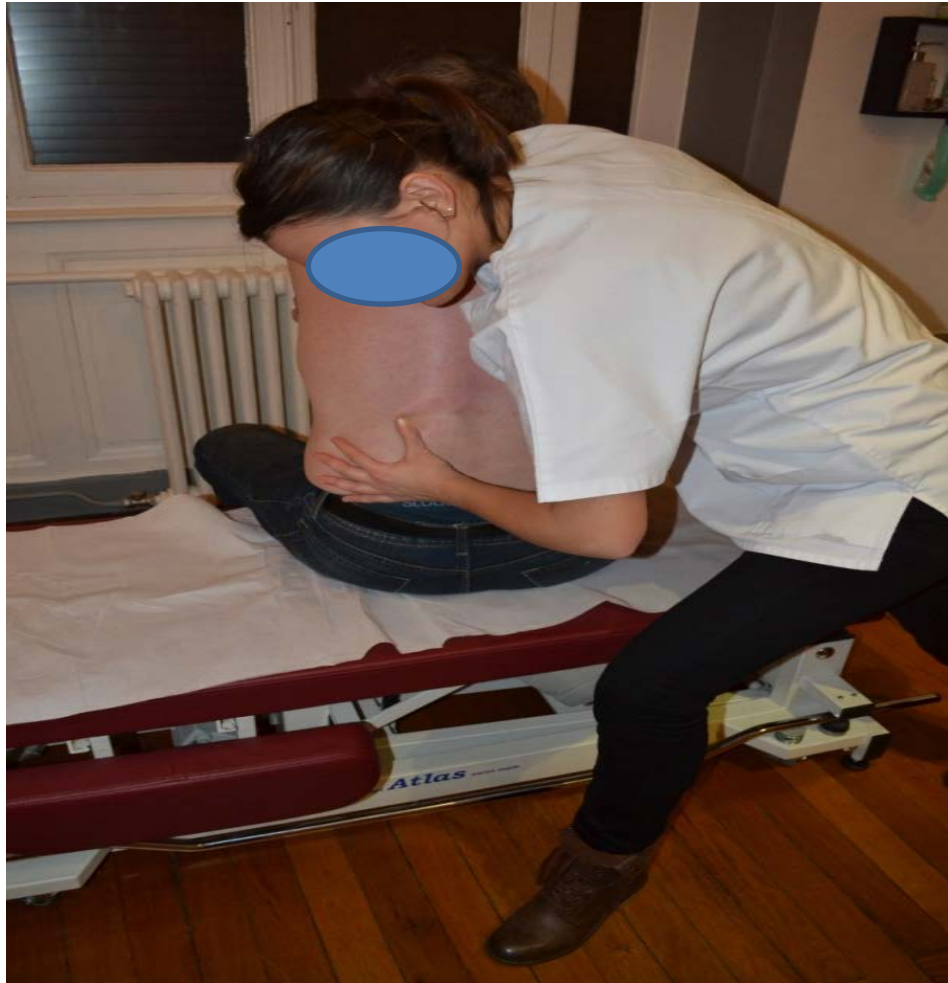
Correction des vertèbres cervicales



Travail des piliers du diaphragme premier temps



Travail des piliers du diaphragme deuxième temps



Travail du diaphragme respiratoire



Travail du diaphragme en Décubitus latéral



Fermeture de l'angle de Charpy



sidération du psoas/iliaque



Sidération du psoas/iliaque



Travail viscéral

La ptose du foie



Correction d'une ptose du foie en DL



La ptose de l'estomac



Le travail crânien de détente



Compression du 4 ème ventricule

